

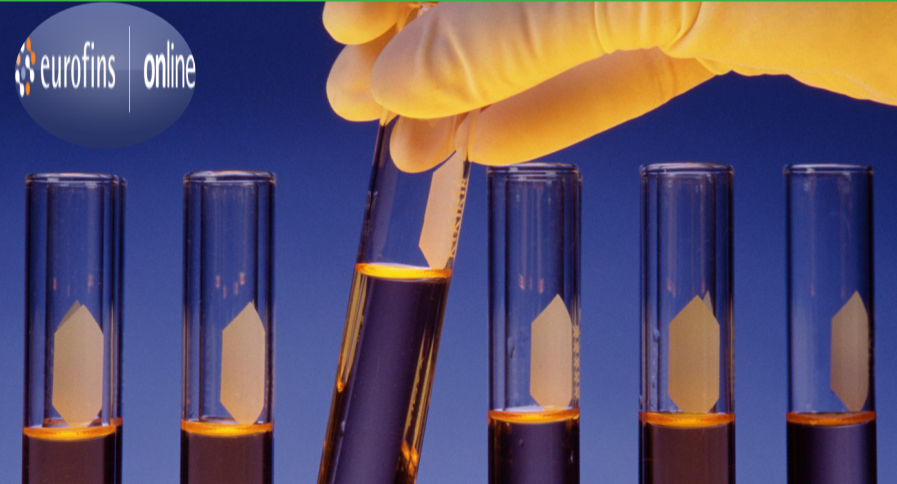
Quelles informations sont nécessaires à la bonne prise en charge de vos échantillons?

✓ Utilisez le bon de commande-papier ou connectez vous au réseau Eurofins online EOL pour une commande en ligne :



<https://eol.eurofins.fr/ENV/>

- ✓ Reprendre la référence du devis ou du catalogue Eurofins Environnement
- ✓ Indiquez votre identité complète
- ✓ Notez le nombre d'échantillon et leur description
- ✓ Précisez la nature de la matrice à analyser (ex : eau chargée, eau peu chargée, sol, sédiments, boues...)
- ✓ Reprendre les Références des tests demandés (codes des analyses)
- ✓ Joindre votre bon de commande aux échantillons
- ✓ Dès réception de vos échantillons dans nos laboratoires vous recevez un avis de réception par mail
- ✓ Pour un suivi optimisé à 100%, suivez vos commandes et vos échantillons en direct sur EOL ! (historique de vos commandes et des rapports d'analyses intermédiaires)



Nouveau : Pack dragage, pour l'identification des sédiments

Développer de nouveaux produits pour répondre aux problématiques de nos clients est une priorité. Ce pack améliore la gestion des sédiments par nos clients.

Objectif: déterminer la qualité des eaux de rivières et des eaux de surface

Après le pack LixiTest (analyses de terre) et le pack TerrAttest (solution analytique pour les études de sol), Eurofins Environnement vous propose maintenant le pack Dragage. Ce pack s'adresse en particulier aux bureaux d'études et aux gestionnaires des eaux marines ou de surface. Il s'inspire de l'arrêté interministériel du 14 Juin 2000 relatif aux niveaux de référence à prendre en compte lors d'une analyse de sédiments marins ou estuariens présents en milieu naturel ou portuaire. Il permet une meilleure analyse des sédiments. Il comprend la recherche des contaminants à l'origine des pollutions les plus courantes des sédiments tels que les matières sèches, les PCB, les HAP...

Conscient que la caractérisation des sédiments est un enjeu pour nos clients, Eurofins Environnement a conçu ce pack pour être l'outil idéal pour détecter et identifier une pollution ou pour définir un degré de contamination.

- Nous intervenons sur toute la France.
- Les mesures transmises dans le rapport d'analyses permettent de prévoir l'évolution du milieu avant et après dragage.
- Le laboratoire de Saverne, où sont réalisées la majorité des analyses, dispose de tous les référentiels qualité nécessaires à l'analyse des sédiments.

Que contient le Pack Eurofins "Dragage"?

Paramètres proposés:

Caractérisation du sédiment : COT, Matière sèche, Aluminium, Densité, Granulométrie laser

Eléments traces inorganiques : Cadmium, Chrome, Cuivre, Nickel, Plomb, Zinc, Arsenic, Mercure

Composés traces organiques : TBT, PCB, HAP

Nutriments : Azote Kjeldahl, Phosphore

Microbiologie : E.coli

Mise à disposition des flacons appropriés
Transport par glacière des échantillons
Rapport complet en moins de 8 jours

Comment commander ce pack?

Contactez votre chargé d'affaires habituel pour connaître les tarifs du pack "dragage".

L'équipe SSP se renforce

Mathieu HUBNER et Thomas HOT rejoignent l'équipe Sites et Sols Pollués (SSP) en tant qu'ASM pour Mathieu et en tant que chargé d'affaires pour Thomas.

Rappel :

L'ASM (Analytical Service Manager) est chargé de valider les rapports d'essais et de vous les transmettre. Il pourra également répondre à l'ensemble de vos questions techniques. Enfin, il vous renseignera sur l'état d'avancement des analyses en-cours, des délais et de l'établissement des bilans.

Le chargé d'affaire est là pour mettre en place les devis, les catalogues ou les contrats, secondé par les assistantes commerciales sédentaires et répondre à toute demande commerciale ou concernant les outils de commande en ligne.

ENTRETIENS AVEC

Mathieu HUBNER et Thomas HOT

Quel est votre parcours professionnel au sein d'Eurofins?

Mathieu Hubner (MH): Embauché en tant que technicien de laboratoire en environnement, je suis passé en 2003 chef de groupe en indice de pollution.

J'avais pour mission principale la mise en place et le développement de nouvelles méthodes d'analyses sous HCT (chromatographie gazeuse). A ce travail quotidien, se rajoutaient le suivi des préparations des échantillons EAU et la validation des rapports EAUX et SOLS. Depuis avril de cette année, je viens compléter l'équipe ASM SSP, sous la responsabilité de Sylvain Choquet.

Thomas Hot (TH): Chimiste doublé d'un master d'une école de commerce dans les biotechnologies, je sillonne le nord de la France depuis 3 ans en tant que chargé d'affaires pour les analyses d'eau (eaux résiduaires, naturelles...). Mes clients sont souvent amenés à me poser des questions sur leur problématique d'analyses de sols. Je transmettais alors leur demande auprès de mes collègues. C'est tout naturellement qu'il m'a semblé plus simple de compléter ma mission avec ce domaine analytique pour pouvoir proposer une offre globale à mes clients. La matrice n'est certes pas la même, mais les problématiques de dépollution, qu'elles concernent le sol ou l'eau, ont souvent une base commune réglementaire. Pour les détails techniques analytiques, je fais appel à mes collègues du laboratoire ou aux ASM.

Quelles sont vos missions aujourd'hui ?

MH: Ma mission consiste aujourd'hui à assurer une bonne liaison entre le client et le laboratoire et inversement. Je suis le trait d'union entre la demande client et les contraintes de production, mon rôle est avant tout la satisfaction client dans le respect de nos procédures qualité. Et pour garder une vision laboratoire, j'ai gardé une activité supplémentaire : je continue de valider les rapports d'analyses pour les matrices EAU et SOL.

TH: La priorité est d'être présent sur le terrain sur l'axe Nord Est et de conseiller les clients. Je suis aussi présent sur les salons professionnels pour renseigner de nouveaux prospects. D'ailleurs je serai présent au salon Pollutec sur notre stand T046, le jeudi 3 et le vendredi 4 décembre. Je travaille sous la responsabilité de Bart van Boven Directeur d'affaires division Sites et Sols Pollués (SSP) & Air de Travail et Rejets Atmosphériques (ATRA).



Mathieu HUBNER



Thomas HOT

ICPE/STEP 2ème phase RSDE

www.eurofins.fr/analyses/environnement/rsde.apx

Dans le cadre de la circulaire du 5 Janvier 2009, vous souhaitez connaître rapidement le coût de surveillance et de quantification des flux de substances dangereuses. Eurofins a mis en place une offre spécifique RSDE afin de remplir sans contrainte vos nouvelles obligations

La deuxième phase de l'action nationale de recherche et de réduction des substances dangereuses pour le milieu aquatique dans les rejets des ICPE est en cours. Surveillance, quantification et caractérisation des flux de substances dangereuses sont les points majeurs de cette opération.

En tant qu'IPPC et ICPE vous attendez :

Une Surveillance de votre réseau et des résultats adaptés au format SANDRE.

Un laboratoire répondant point par point au cahier des charges de la circulaire du 5 janvier 2009.

Un laboratoire réactif et capable d'analyser les demandes

complémentaires de la DRIRE.

Des devis au plus près de la liste des substances à rechercher pour votre secteur d'activité .

Des rapports d'analyses reprenant les correspondances SANDRE.

Les laboratoires du groupe Eurofins mettent immédiatement à votre disposition leurs 20 ans de compétences pour la recherche de substances dangereuses dans l'eau à travers son réseau de 150 laboratoires et de préleveurs. Nos laboratoires Eurofins Environnement et l'Institut Louise Blanquet vous garantissent un accompagnement efficace et réactif en toute indépendance.

Nous avons obtenu des Accréditations et des agréments pour l'ensemble des analyses en eaux résiduaires.

Nos analyses respectent le cahier des charges de la circulaire (annexe 5.5) :

Nos délais entre le prélèvement et l'analyse sont respectés (48h au plus).

Nos limites analytiques de détection et de quantification suivent les seuils de la circulaire.

Nous adaptons le type d'analyse selon la concentration en MES, mesurée au préalable.

Nous vérifions le blanc de terrain et le blanc d'atmosphère pour éliminer toute contamination éventuelle.

Pour toute demande de compléments d'informations

Philippe SIXDENIER

Tél : 06 17 08 44 12 - Fax : 01 69 10 88 88

Email: rsde@eurofins.com

ou à votre conseiller Eurofins habituel qui transmettra.



L'offre RSDE d'Eurofins :

- Prélèvements moyens 24h ou ponctuels
- Analyses selon cahier des charges de l'annexe 5.5 de la circulaire
- Limites analytiques de détection selon les seuils de la circulaire
- Analyses adaptées selon la concentration en MES
- Vérification du blanc de terrain et du blanc d'atmosphère
- Vérification de l'eau d'appoint

Points de repères RSDE :

• 23 octobre 2000 :

Renforcement de la protection de l'environnement aquatique pour réduire les rejets et pertes de substances prioritaires dans le milieu aquatique et pour supprimer les rejets, émissions et pertes de substances dangereuses prioritaires (annexe X de la Directive Cadre sur l'Eau)

• 4 février 2002 (circulaire):

Lancement de l'action nationale de recherche et de réduction des substances dangereuses pour le milieu aquatique présentes dans les rejets des ICPE

• 21 mars 2007 (arrêté) :

Objectifs fixés par le plan national d'action contre la pollution des milieux aquatiques par certaines substances dangereuses (PNAR)

• Fin 2007 :

Le rapport de synthèse nationale est rendu public : l'ensemble des substances dangereuses ont été détectées. Au vu de ce bilan une deuxième phase de recherche et réduction des substances dangereuses est décidée.

• 5 janvier 2009 (circulaire) :

Lancement de la 2ème phase de l'action nationale de recherche et de réduction des substances dangereuses pour le milieu aquatique

 **environnement**

EOL : Votre portail internet

Depuis la mise en place du service de commande Eurofins On Line (EOL), vous êtes de plus en plus nombreux à utiliser ce portail de commande internet.

Vous êtes plus de 200 clients à utiliser aujourd'hui ce portail de commande.

Depuis votre bureau, EOL vous offre la possibilité de suivre toutes les actions liées à votre commande (consultations des dernières commandes, suivi de vos échantillons et des rapports intermédiaires,...) Vous disposez de l'outil idéal pour commander et suivre vos échantillons en toute sécurité et ce 24h/24, 7jours sur 7.

Pour vous garantir un accès sécurisé

et confidentiel à vos données, nous vous remettons votre login par email et vous créez votre mot de passe.

EOL est un produit que nous faisons régulièrement évoluer. Nous sommes à votre écoute pour toutes améliorations à apporter à ce produit.

Nouvelles fonctionnalités:

- Vous pouvez dorénavant comparer plusieurs échantillons entre eux en utilisant des tableaux croisés dynamiques. Par exemple, pour

une même analyse effectuée sur plusieurs échantillons, vous pourrez rapidement voir celui qui a le seuil le plus élevé.

- Vous avez la possibilité de retrouver vos devis spécifiques ainsi que vos catalogues tarifaires groupe.

Avantages EOL:

Historique de vos commandes
Consultation de vos résultats en temps réel
Consultation en ligne des résultats d'analyses et export sous différents formats
Remise digitale de 5% en fonction du volume envoyé

Comment obtenir votre Identifiant et votre mot de passe?

Contactez votre chargé d'affaire habituel et demandez lui votre contrat EOL.

 **online**

Eurofins online: <https://eol.eurofins.fr/env>

A vos carnets d'adresse

Nos antennes régionales de Lyon et d'Aix-en-Provence ont changé d'adresse

Dorénavant vous pouvez joindre vos contacts habituels aux coordonnées suivantes :

EUROFINS Environnement
29 avenue des sources
Bât. le Trait d'Union
allée B
69009 LYON
Tél. 04 78 64 98 64
Fax. 04 78 35 27 58

EUROFINS Environnement
415, rue Nicolas LEDOUX
EIFFEL Park - Bâtiment C
Pôle d'Activités Aix-en-Provence
13854 AIX-EN-PROVENCE
cedex 3
Port : 06 24 19 62 86

 **environnement**

Contact commercial : votre devis en 24 heures

Chargés d'affaires

Suivi Grands Comptes

Philippe Sixdenier 06 17 08 44 12 philippesixdenier@eurofins.com

Région Nord
Thomas Hot 06 11 87 23 37 thomashot@eurofins.com

Région Parisienne, secteur Ouest
Sylvain Mourard 06 71 99 65 88 sylvainmourard@eurofins.com

Région Lyonnaise et Est
Florent Devaux 06 75 49 18 44 florentdevaux@eurofins.com

Région Sud
Julien Breton 06 24 19 62 86 julienbreton@eurofins.com

Contact coordination de projet : suivi de vos échantillons en temps réel

Anne Laure Pasini 01 69 10 88 92 annelaurepasini@eurofins.com
Claudine Ebersold 03 88 02 15 67 claudineebersold@eurofins.com
Marilyn Matter 03 88 02 14 39 marilynmatter@eurofins.com
Mathieu Hubner 03 88 02 33 81 mathieuhubner@eurofins.com
Sylvain Choquet 03 88 02 15 65 sylvainchoquet@eurofins.com

Assistante commerciale

Muriel Voide 01 69 10 60 20 murielvoide@eurofins.com
Véronique Batot 03 88 02 15 69 veroniquebatot@eurofins.com

Logistique : Flaconnage (≤ 5 jours) / Collecte (> 24 h)

Tél. 0 810 122 611 logistique-France@eurofins.com

Eurofins online: <https://eol.eurofins.fr/env>