



Concretest[®]: l'analyse intégrale du béton durci

L'offre CONCRETTEST[®] couvre la totalité des besoins analytiques des experts, bureaux d'études et de contrôle dans le cadre des réparations des bétons anciens, des litiges ou des inspections réglementaires. Elle assure également une parfaite connaissance des bétons existants. CONCRETTEST[®] est un véritable outil donnant à la prise de décision un fondement quantitatif et qualitatif du béton.

Pack analytique

Caractérisation mécanique

sur carotte:

- Résistance à la compression

Etude de pathologie

sur carotte, fragment ou poudre

- Taux de chlorures
- Taux de sulfates
- Taux d'alcalins
- Progression du front de carbonatation

Etude de composition

sur carotte, fragment ou poudre

- Taux de ciment
- Nature du squelette granulaire
- Taux d'hydratation
- Composition chimique élémentaire

Sur carotte ou fragment

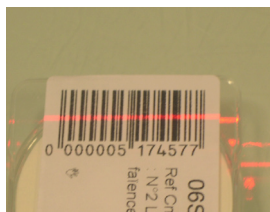
- Rapport E/C
- Porosité et masse volumique

Technologies utilisées

Le laboratoire utilise des technologies d'analyses modernes qui permettent un traitement plus rapide des données.

Types d'appareils utilisés : spectromètre de fluorescence X, analyseur thermogravimétrique, spectrocolorimètre UV/VIS...

L'enregistrement des échantillons est informatisé et un code barre permet de tracer l'échantillon tout au long du process analytique.



Les analyses sont automatisées et leurs données enregistrées sous format informatiques.

Eurofins LEM Matériaux

**Tel. +33(0)3 88 911 911
Fax +33(0)3 88 916 531**

www.eurofins.fr

6 raisons de choisir Eurofins LEM Matériaux

Une prestation de qualité

Analyses réalisées selon les textes réglementaires en vigueur au niveau international.

Contrôles qualités réalisés régulièrement tout au long du process analytique sur le matériel et sur les échantillons.

Une excellente réactivité

Remise du rapport d'analyse 7 jours ouvrés à réception des échantillons.

Un système d'information et de transmission des résultats performant

Un rapport d'analyse vous est délivré sous format informatique et papier.

L'assistance de nos experts scientifiques

pour vos questions techniques ou réglementaires.

Une prestation complète

Mise à disposition de boîtiers "kit de prélèvement" pour le conditionnement et l'expédition des échantillons.

Un coordinateur unique

Pour l'accès à une gamme complète de services analytiques à travers le réseau des laboratoires Eurofins dans les secteurs de l'environnement, des matériaux, de l'alimentation et de la pharmacie.

Services complémentaires à votre disposition

Prélèvement

Pour la réalisation des prélèvements, vous pouvez effectuer le prélèvement en suivant la notice explicative jointe au boîtier. Vous pouvez aussi faire appel aux collaborateurs et partenaires d'Eurofins LEM Matériaux.



Fourniture de boîtier en moins de 48h

En cas d'urgence, Eurofins LEM Matériaux vous fournira des boîtiers CONCRETTEST® en moins de 48h, sans frais supplémentaire.

Un boîtier complet

Le boîtier CONCRETTEST® contient :

- des sachets étanches pour les échantillons,
- un flacon de prélèvement de poudre,
- un guide pour le perçage,
- des mousses de calage,
- un bon de commande,
- un mode d'emploi,
- un bordereau d'envoi prépayé.

Choix du format du rapport

Vos rapports d'analyse peuvent aussi vous être délivrés sous format excel (sur demande).

Contact : : Matériaux de Construction

Eurofins LEM Matériaux

20 rue du Kochersberg
BP50047
67701 SAVERNE CEDEX
Tél. + 33 (0)3 88 02 15 621
Fax. + 33 (0)3 88 916 531
email: materiaux@eurofins.com

CONCRETTEST®

Assistances techniques

Tél. +33(0)3 88 02 15 66
dorotheemangold@eurofins.com

Informations commerciales

Tél. +33(0)3 88 911 911 materiaux@eurofins.com

www.eurofins.fr